

2025 年连山壮族瑶族自治县农村千人以上供水工程饮用水水源保护区划定方案

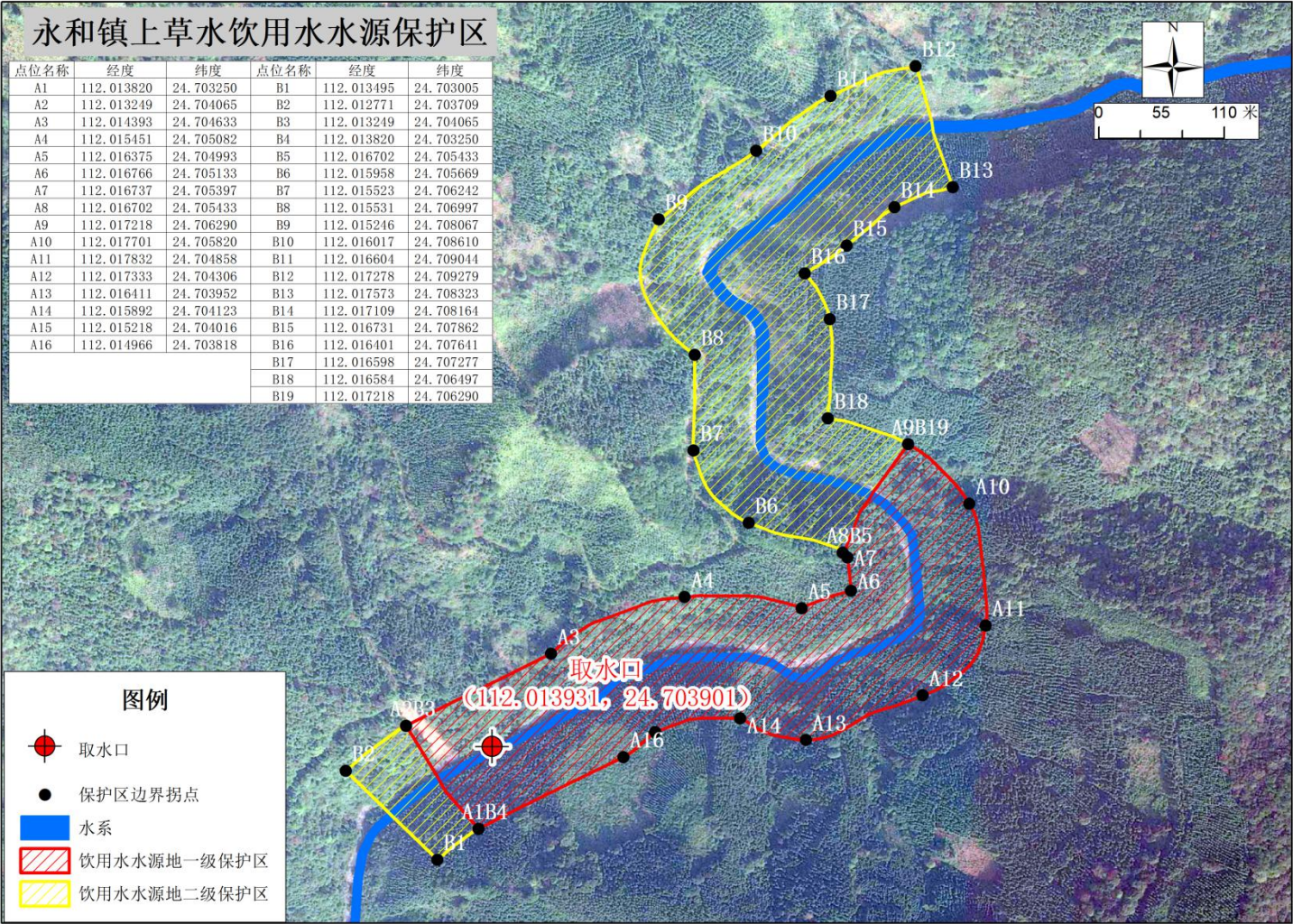
(征求意见稿)

序号	县(市、区)	乡镇	村委	保护区名称	水源类型	水质保护目标	饮用水水源地取水口坐标		保护级别	保护区		
							东经	北纬		水域保护范围	陆域保护范围	面积(平方公里)
1	连山壮族瑶族自治县	永和镇	上草村	永和镇上草水饮用水水源保护区	河流型	Ⅱ类	112.01393120	24.70390106	一级	以取水口为中心，水域长度为上游 500m，下游 50m，宽度为正常水位线内的全部水域	陆域长度与水域相同，宽度为河流正常水位线分别向两岸延伸 50m	0.059029
						Ⅲ类			二级	水域长度为一级保护区外边界上游 500m，下游 50m，宽度为正常水位线内的全部水域	陆域长度与水域长度相同，宽度为河流正常水位线分别向两岸延伸 50m	0.059365
2	连山壮族瑶族自治县	永和镇	大富村	永和镇大富水电站前池水饮用水水源保护区	河流型	Ⅱ类	112.05237376	24.63954097	一级	以取水口为中心，取水口上游 500 米至大富水电站大坝的水域	相应一级保护区水域边界，右岸延伸至近水侧路肩，左岸宽度为河流正常水位线延伸 50m	0.057387
						Ⅲ类			二级	水域长度为一级保护区外边界上游 500m，宽度为正常水位线内的全部水域	陆域长度与水域长度相同，宽度为河流正常水位线分别向两岸延伸 50m	0.058098
3	连山壮族瑶族自治县	福堂镇	读楼村	福堂镇永丰河东水村	河流型	Ⅱ类	112.07357086	24.36687561	一级	以取水口为中心，水域长度为上游 500m，下游 50m，宽度为正常水	陆域长度与水域相同，宽度为河流正常水位线分别向两岸	0.068045

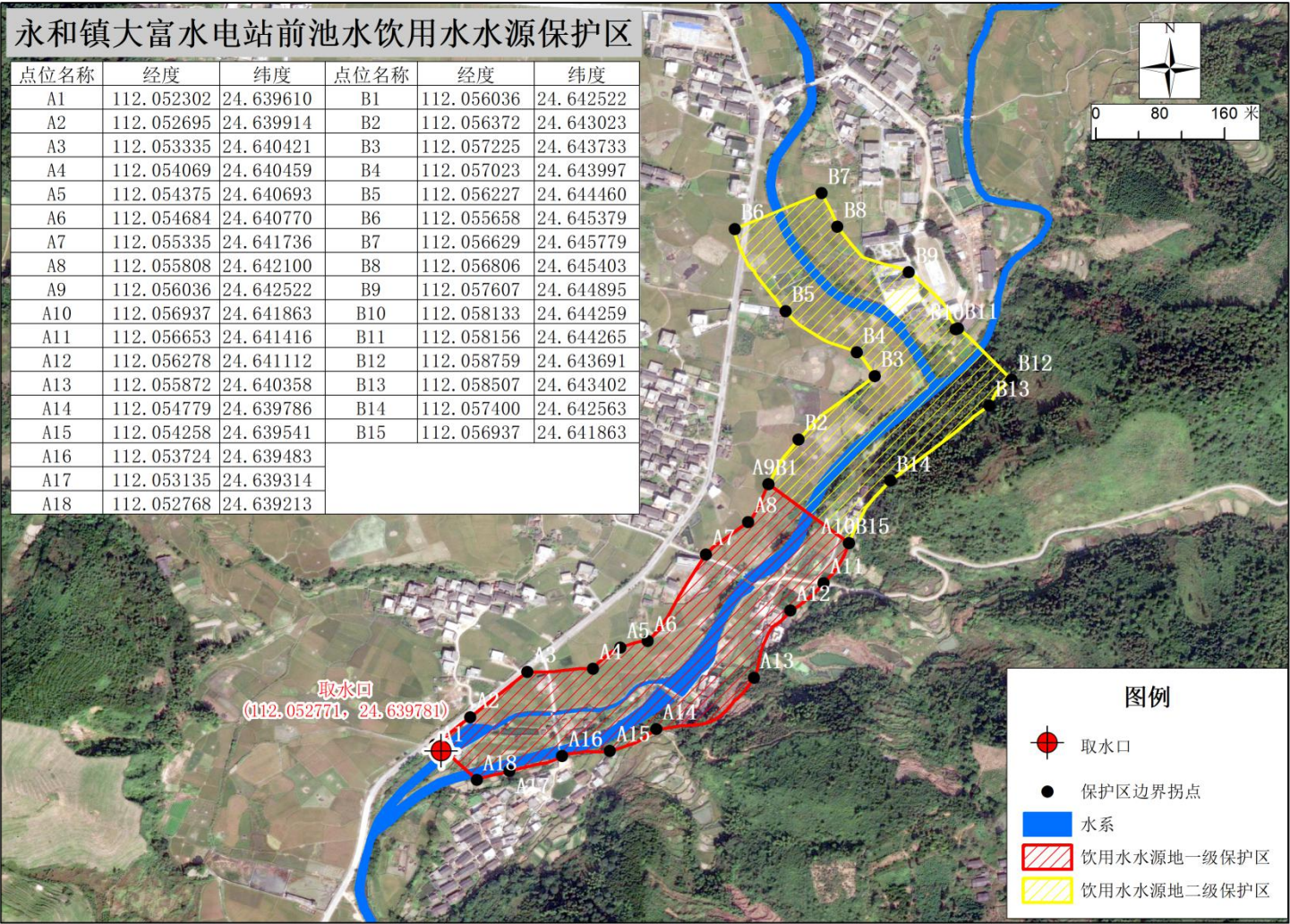
序号	县(市、区)	乡镇	村委	保护区名称	水源类型	水质保护目标	饮用水水源地取水口坐标		保护级别	保护区		
							东经	北纬		水域保护范围	陆域保护范围	面积（平方公里）
				饮用水水源保护区						位线内的全部水域	延伸 50m	0.066382
						Ⅲ类			二级	水域长度为一级保护区外边界上游 500m，下游 50m，宽度为正常水位线内的全部水域	陆域长度与水域长度相同，宽度为河流正常水位线分别向两岸延伸 50m	
4	连山壮族瑶族自治县	小三江镇	省洞村	小三江镇榕树小桥饮用水水源保护区	河流型	Ⅱ类	112.11351737	24.31607029	一级	以取水口为中心，水域长度为上游至牛腊冲饮用水水源保护区，下游 100m，宽度为正常水位线内的全部水域	陆域长度与水域相同，宽度为河流正常水位线分别向两岸延伸 50m	0.111352
5	连山壮族瑶族自治县	小三江镇	省洞村	小三江镇小三江河省洞村饮用水水源保护区	河流型	Ⅱ类	112.12856449	24.31251569	一级	以取水口为中心，水域长度为上游 500m，下游 50m，宽度为正常水位线内的全部水域	陆域长度与水域相同，宽度为河流正常水位线分别向两岸延伸 50m	0.070327
						Ⅲ类			二级	水域长度为一级保护区外边界上游 500m，下游 50m，宽度为正常水位线内的全部水域	陆域长度与水域长度相同，宽度为河流正常水位线分别向两岸延伸 50m	0.078157
6	连山壮族瑶族自治县	太保镇	山口村	太保镇太保河下百丈饮用水	河流型	Ⅱ类	112.12840006	24.68591392	一级	以取水口为中心，水域长度为上游 500m，下游 50m，宽度为正常水位线内的全部水域	陆域长度与水域相同，宽度为河流正常水位线分别向两岸延伸 50m	0.061361

序号	县(市、区)	乡镇	村委	保护区名称	水源类型	水质保护目标	饮用水水源地取水口坐标		保护级别	保护区		
							东经	北纬		水域保护范围	陆域保护范围	面积（平方公里）
				水源保护区		Ⅲ类			二级	水域长度为一级保护区外边界上游 500m，下游 50m，宽度为正常水位线内的全部水域	陆域长度与水域长度相同，宽度为河流正常水位线分别向两岸延伸 50m	0.06013
7	连山壮族瑶族自治县	小三江镇	登阳村	小三江镇加田大冲水饮用水水源保护区		Ⅱ类	112.18471862	24.25976687	一级	以取水口为中心，水域长度为上游 500m，下游 50m，宽度为正常水位线内的全部水域	陆域长度与水域相同，宽度为河流正常水位线分别向两岸延伸 50m	0.059076
						Ⅲ类			二级	水域长度为一级保护区外边界上游 500m，下游 50m，宽度为正常水位线内的全部水域	陆域长度与水域长度相同，宽度为河流正常水位线分别向两岸延伸 50m	0.055376

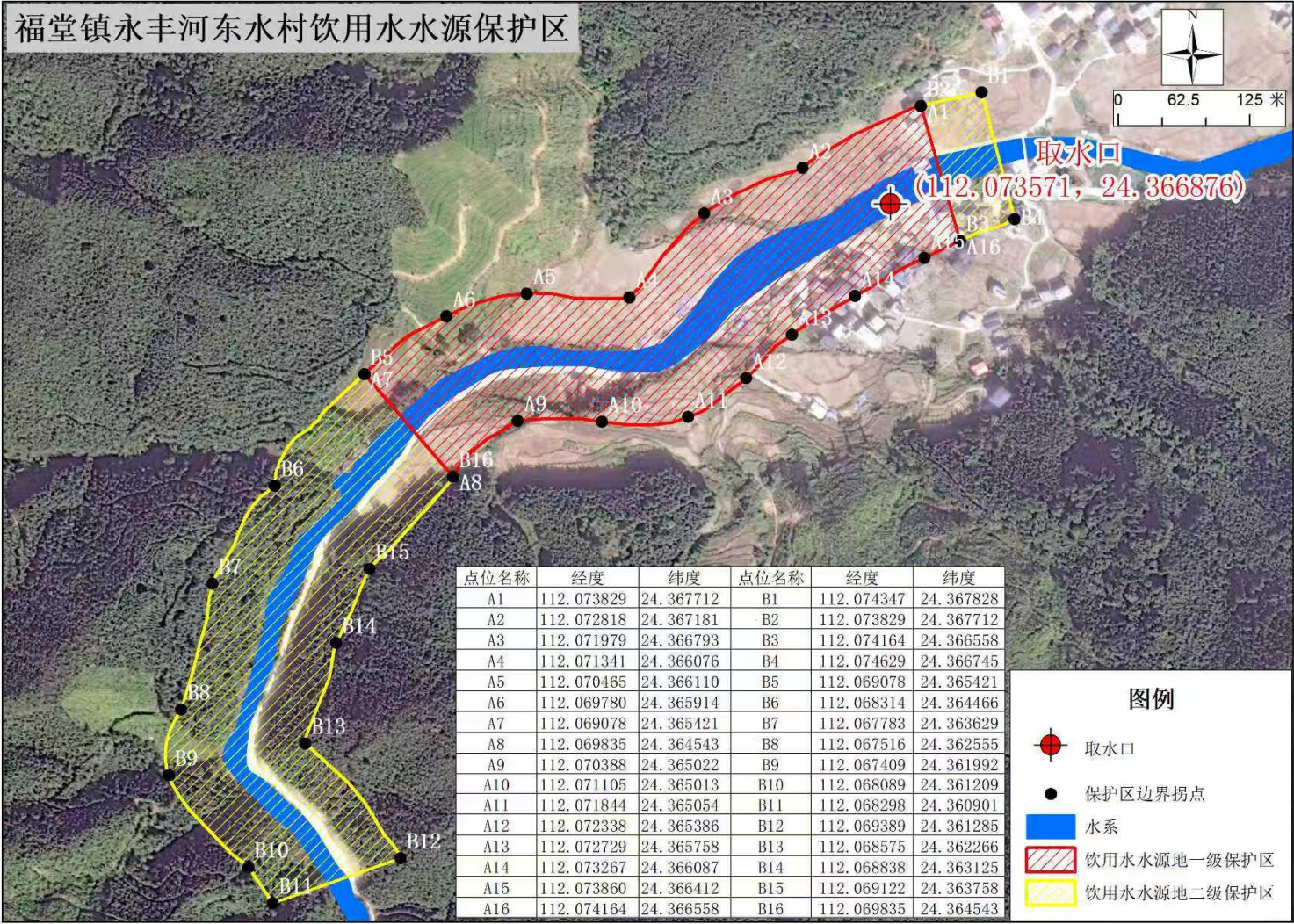
附图 1.永和镇上草水饮用水水源保护区示意图及拐点坐标



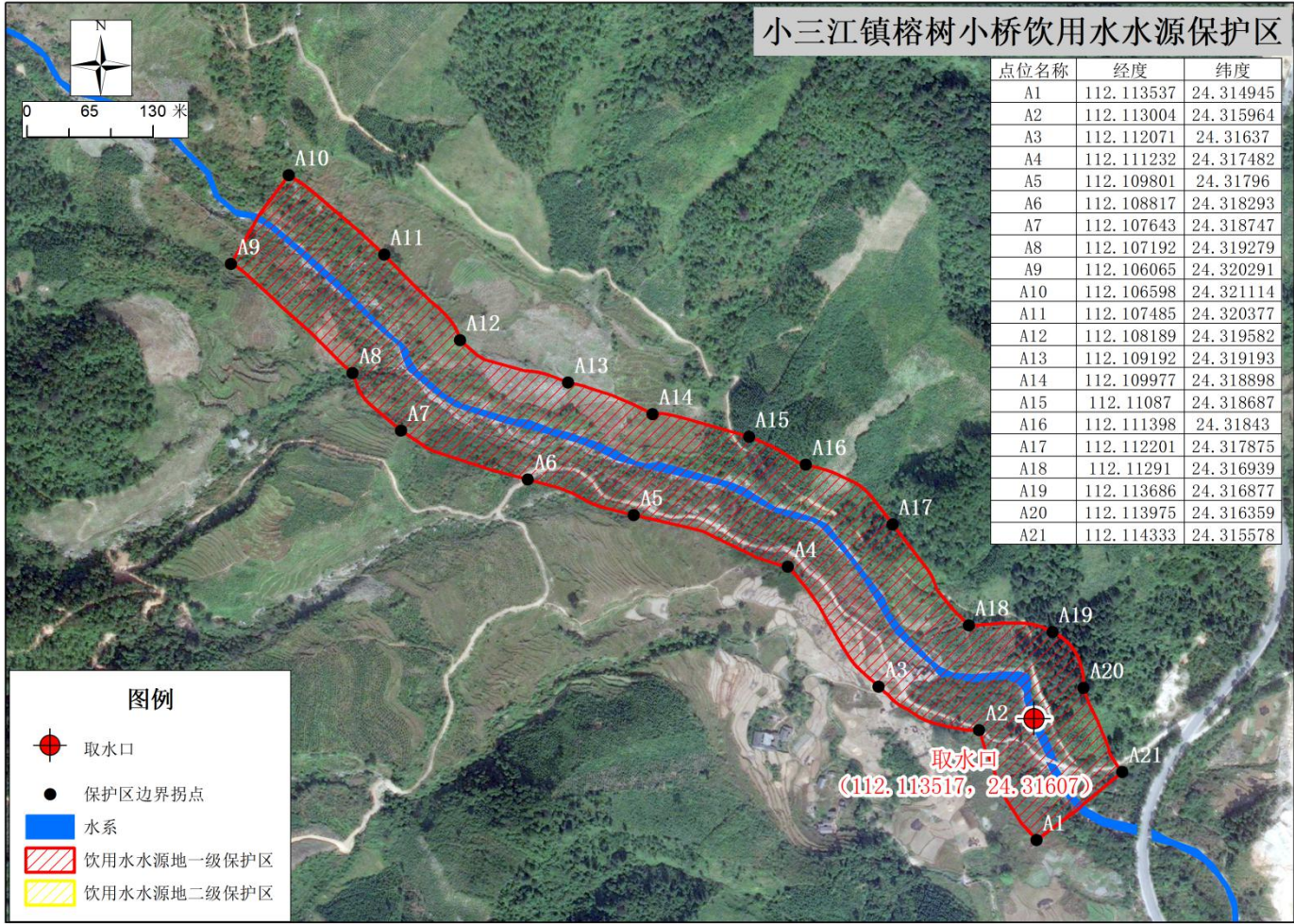
附图 2.永和镇大富水电站前池水饮用水水源保护区示意图及拐点坐标



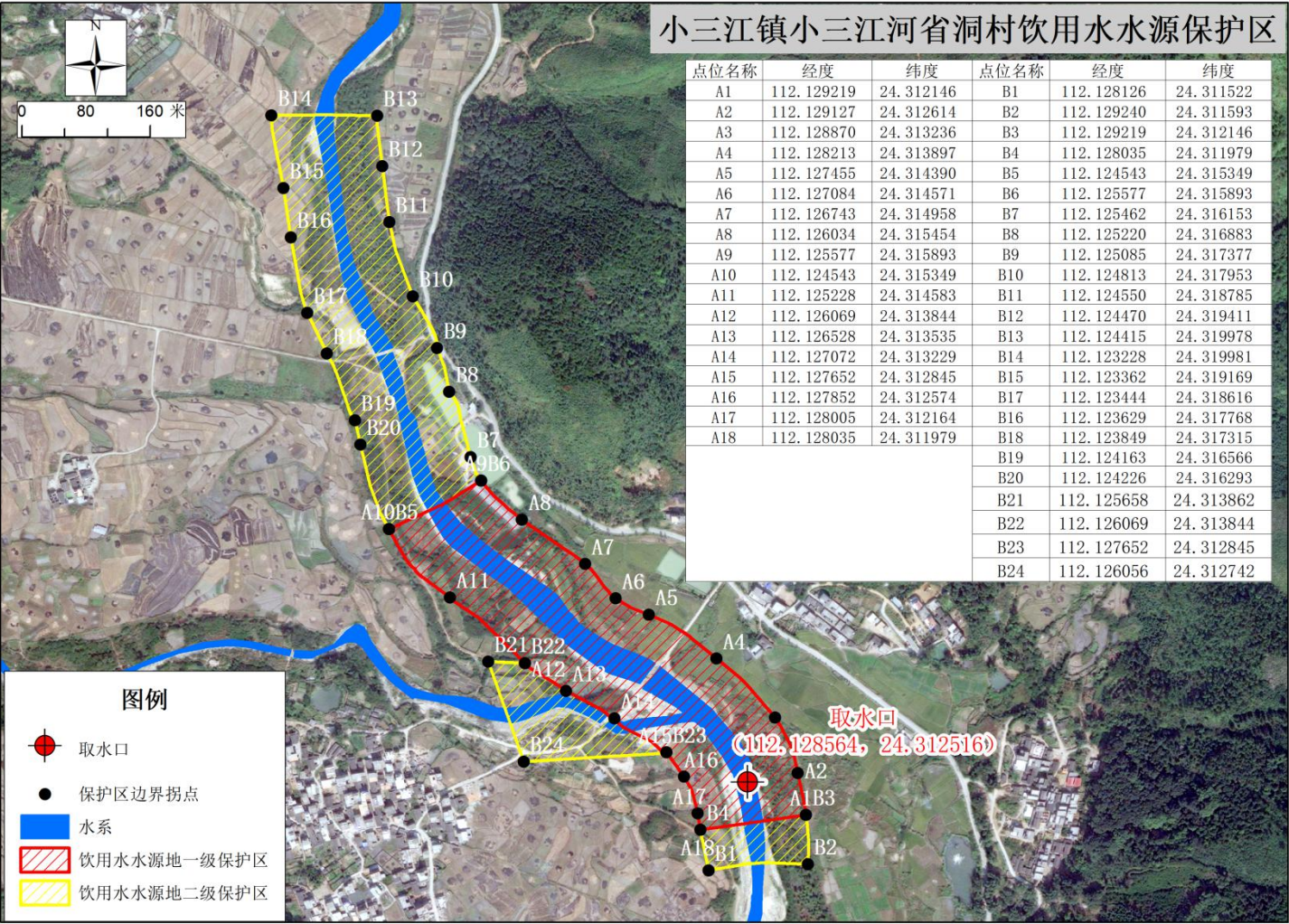
附图 3.福堂镇永丰河东水村饮用水水源保护区示意图及拐点坐标



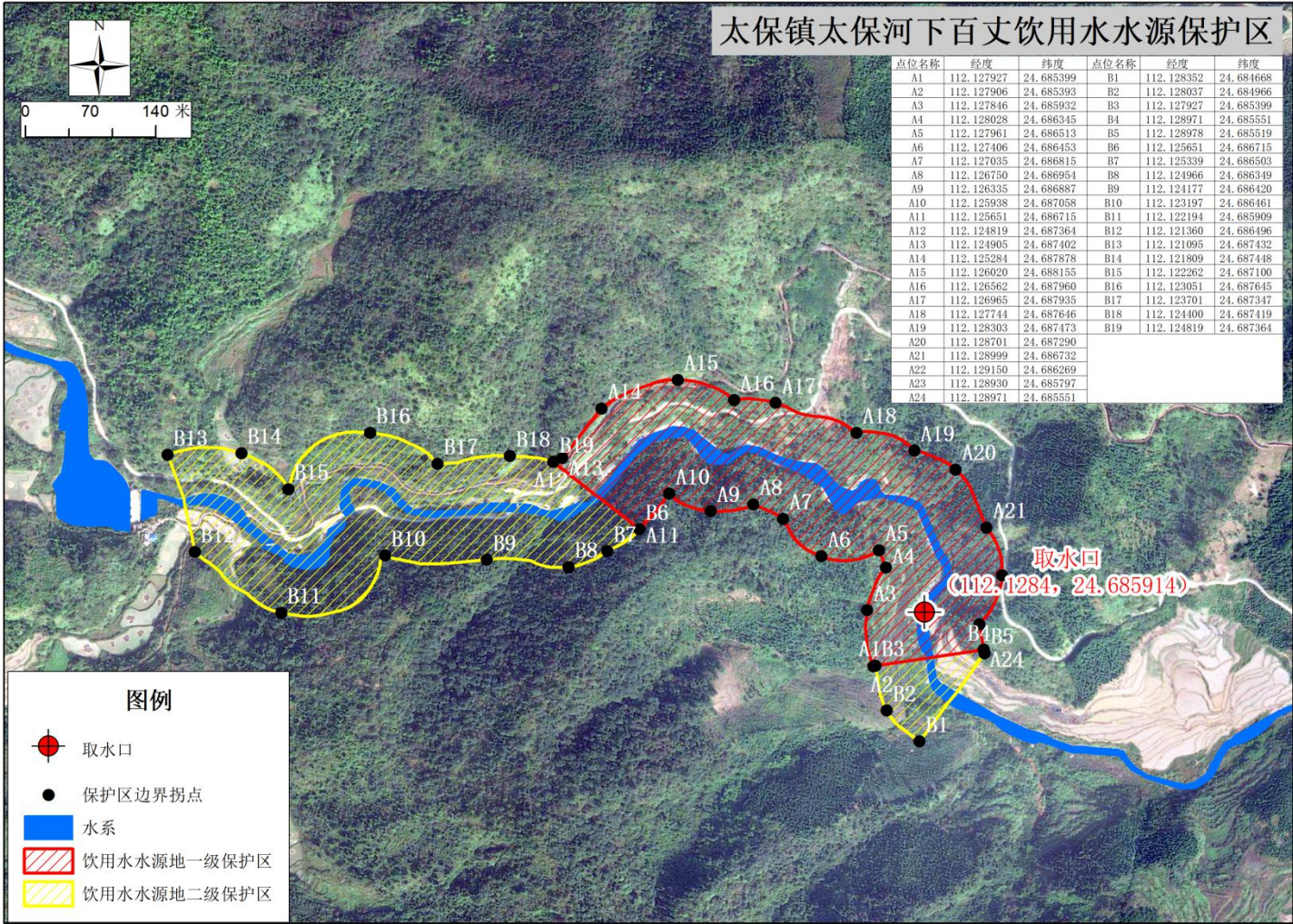
附图 4.小三江镇榕树小桥饮用水水源保护区示意图及拐点坐标



附图 5.小三江镇小三江河省洞村饮用水水源保护区示意图及拐点坐标



附图 6.太保镇太保河下百丈饮用水水源保护区示意图及拐点坐标



附图 7.小三江镇加田大冲水饮用水水源保护区示意图及拐点坐标

